

WOHNUNG 101



Barrierefrei i. S. §35 LBO Baden-Württemberg

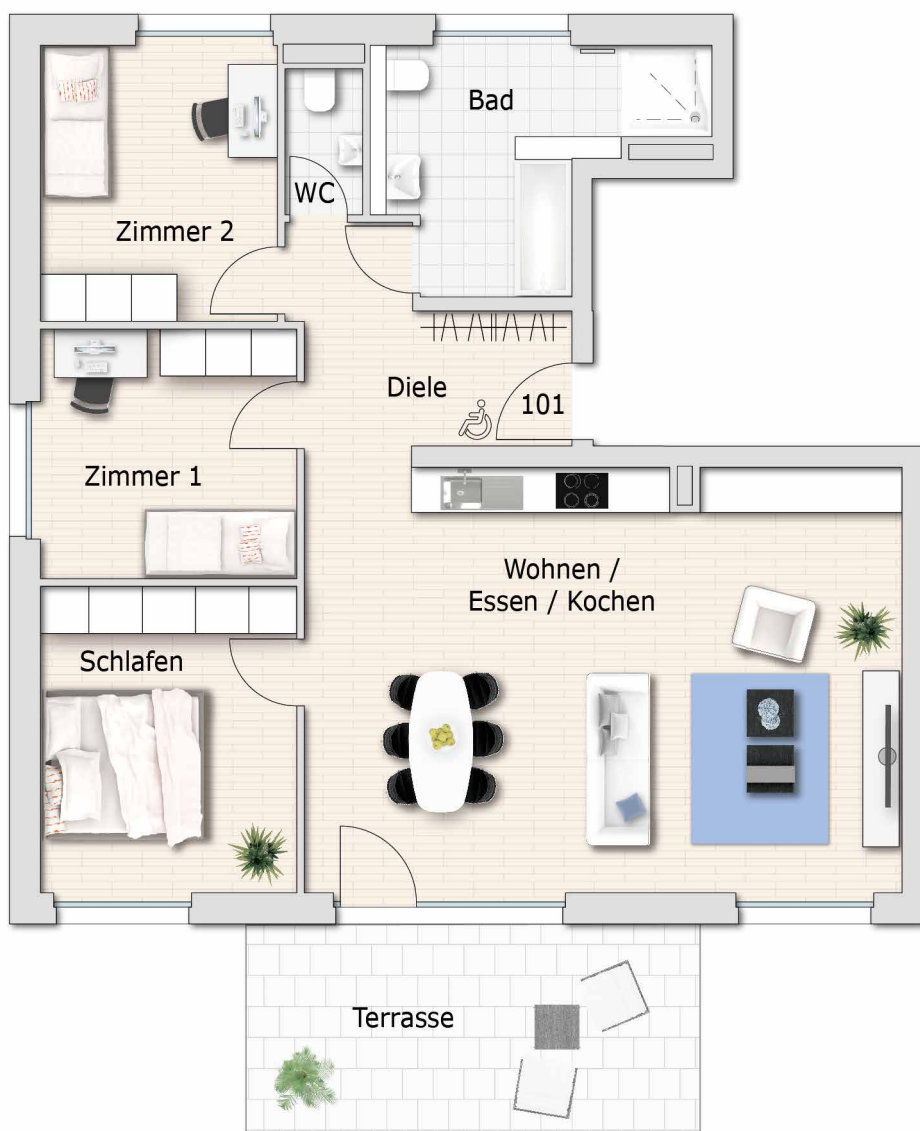
Wohnen am Sonnenrain

Haus 100

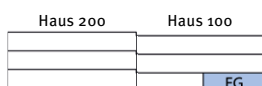
4 Zimmer

Erdgeschoss

Wohnfläche	m ²
Wohnen/Essen/Kochen	44,17
Schlafen	13,71
Zimmer 1	11,17
Zimmer 2	11,42
Bad	10,57
WC	1,98
Diele	8,72
Terrasse (50%)	9,00
Gesamt	110,73



Gesamtübersicht



Straßenansicht