

WOHNUNG 102

Barrierefrei i. S. §35 LBO Baden-Württemberg

Haus 100

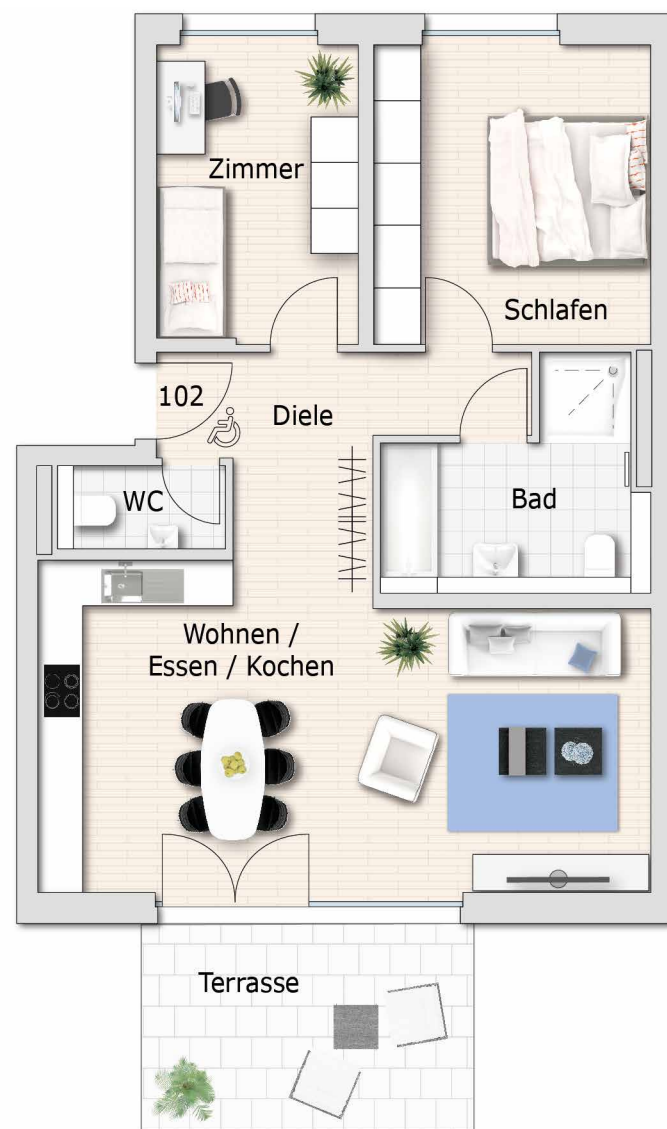
3 Zimmer

Erdgeschoss

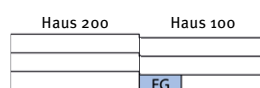


Wohnen am Sonnenrain

Wohnfläche	m ²
Wohnen/Essen/Kochen	32,03
Schlafen	14,49
Zimmer	10,48
Bad	8,37
WC	2,44
Diele	10,00
Terrasse (50%)	6,00
Gesamt	83,82



Gesamtübersicht



Straßenansicht