

WOHNUNG 204



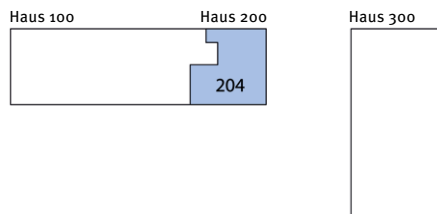
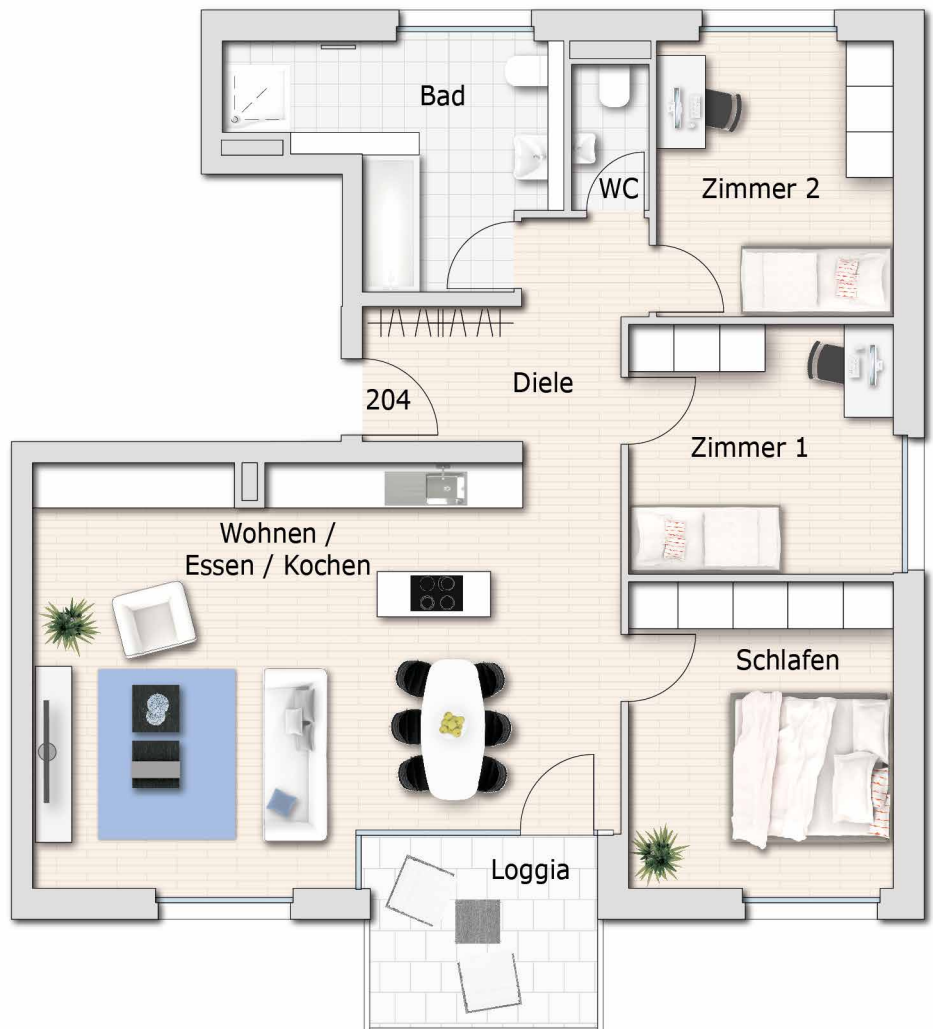
Wohnen am Sonnenrain

Haus 200

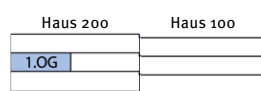
4 Zimmer

1. Obergeschoss

Wohnfläche	m ²
Wohnen/Essen/Kochen	41,19
Schlafen	14,18
Zimmer 1	11,55
Zimmer 2	11,42
Bad	10,66
WC	1,98
Diele	8,13
Loggia (50%)	3,66
Gesamt	102,76



Gesamtübersicht



Straßenansicht